

Montageanleitung TRICKSTUFF MATSHI 13

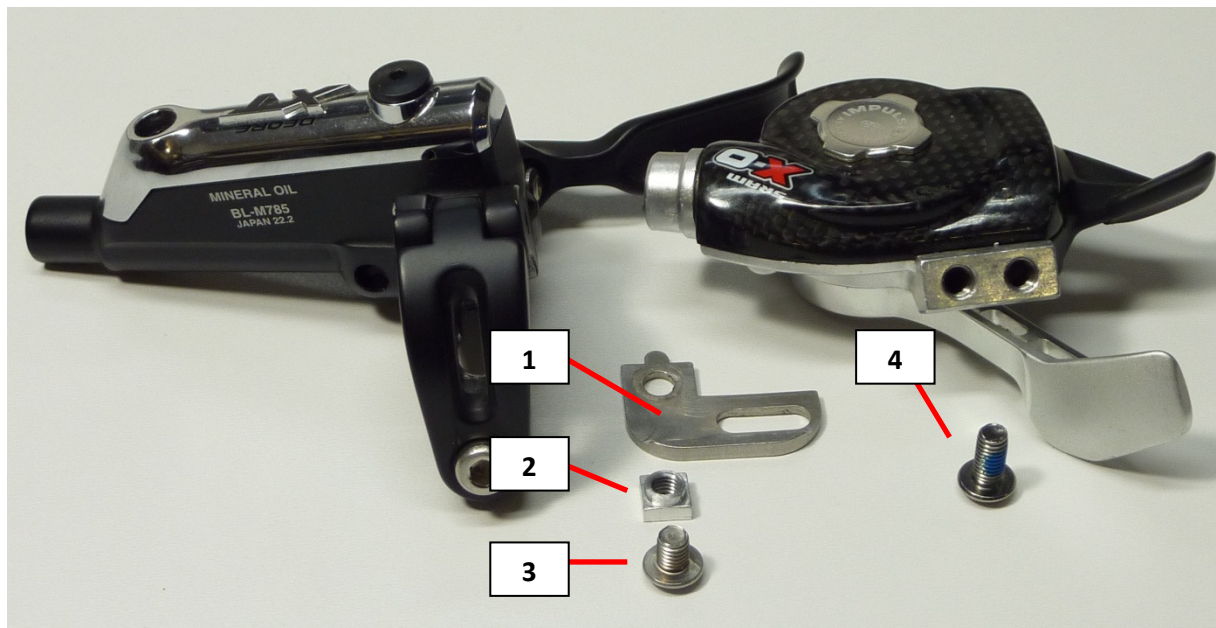
Wir bedanken uns für Ihr Vertrauen und den Kauf eines TRICKSTUFF-MATSHI-13-Adapters. Mit einem MATSHI-13 lassen sich Shimano-Bremshebel und SRAM-Schalthebel verbinden und mit einer gemeinsamen Schelle am Lenker befestigen.

Voraussetzungen:

- Shimano Bremshebel mit sog. I-Spec-A-Schelle (bis einschließlich Modelljahr 2013)
- SRAM-Schalthebel mit abnehmbarer Schelle und trapezförmigem Anschlussquerschnitt.

Lieferumfang:

- 2 MATSHI-Edelstahlplatten (1)
- 2 Vierkantmuttern (2)
- 2 Schrauben M5x5, Tx25 (3)
- 2 Schrauben M5x10, Tx25 (4)



(Bild zeigt Bauteile für nur eine Seite)

Benötigtes Werkzeug:

- Inbusschlüssel 4 mm
- Inbusschlüssel 2 mm
- Schraubendreher Torx T25

Gehen Sie wie folgt vor:

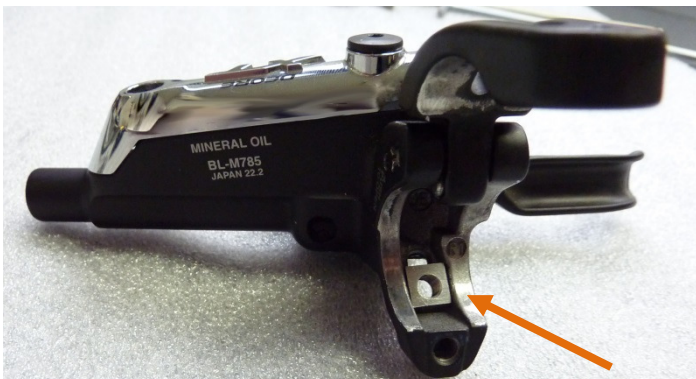
1. Bremspumpe gemäß Shimano-Anleitung vom Lenker abnehmen:

Schellenklemmschraube mit 4-mm-Inbusschlüssel vollständig herausschrauben

Schelle öffnen, dazu Blockiermechanismus mit kleinem Inbusschlüssel (max 2 mm) hineindrücken und Blockierung lösen.



2. Vierkantmutter von innen in die I-Spec-Schelle einlegen



3. MATSHI-Platte an die I-Spec-Schelle anlegen: runde Nase greift in Vertiefung der I-Spec-Schelle; Führungskante weist in Fahrtrichtung nach hinten. MATSHI kann wahlweise linksauslegend oder rechtsauslegend montiert werden. Mit M5x6-Schraube mit der Vierkantmutter verbinden. Anzugsmoment ca. 4 Nm



4. SRAM-Schalthebel montieren: Bündig zur Führungskante anlegen, von hinten M5x10-Schraube durch das Langloch hindurch in das Befestigungsgewinde des Schalthebels einschrauben. Horizontale Position durch Wahl des Gewindelochs und Verschieben im Langloch an persönliche Wünsche anpassen. Anzugsmoment max. 6 Nm



Viel Freude beim Basteln und Biken!

Bei Fragen wenden sie sich bitte an Trickstuff oder ihren Fachhändler.

Trickstuff GmbH

Zum Baumgarten 6

D-79249 Freiburg-Merzhausen

Tel.: +49 (0)761 / 707 41 92

Fax: +49 (0)761 / 704 85 99

info@trickstuff.de

www.trickstuff.de